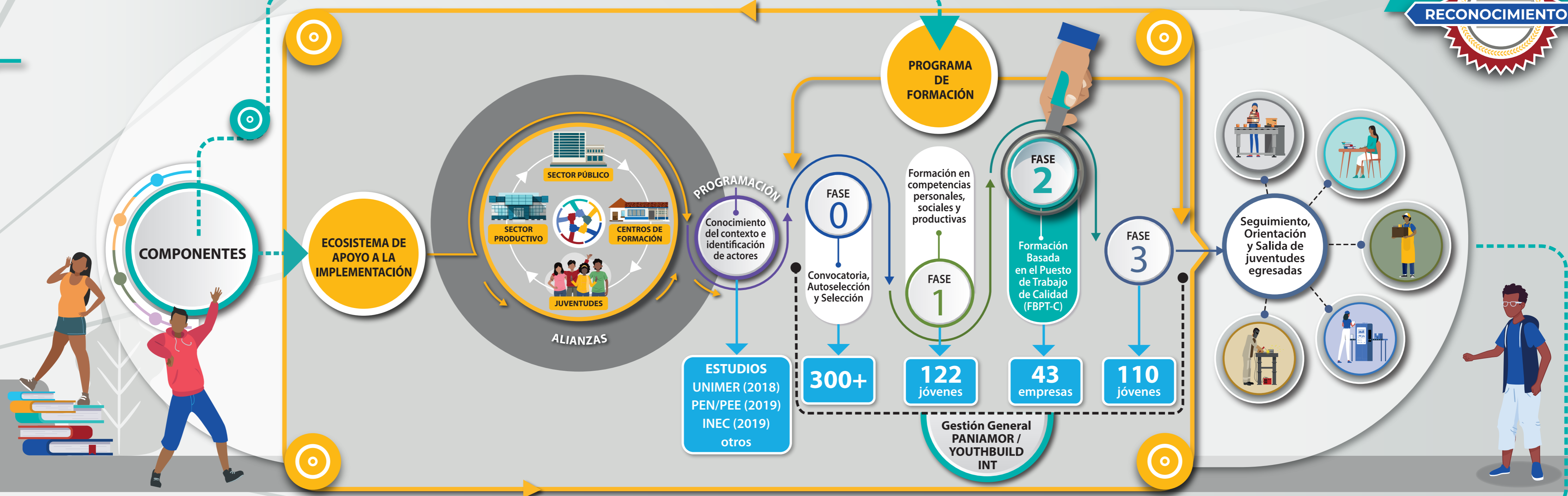


TJCR es un Modelo para la Formación Basada en el Puesto de Trabajo de Calidad (FBPT-C), inclusiva de juventudes en condición de vulnerabilidad y basado en el Enfoque de Corresponsabilidad Social. Su diseño se sustenta en el análisis del conocimiento científico social disponible sobre la materia y enriquecido con la experiencia de más de treinta años de sus dos entidades proponentes YouthBuild International y Fundación Paniamor.



PRINCIPALES RESULTADOS SEPTIEMBRE 2020

Experiencia demostrativa Modelo TJCR para la FBPT-C
Limón: cantones Limón Centro y Siquirres (15 meses 2018-2020)

Leyes/ Políticas
Decreto Ejecutivo No. 41494 sobre edad mínima para acceder beneficios del PRONAE. (Diciembre 2018).
Lineamiento específico para la atención de personas jóvenes (LE-FBPT-C-001), Consejo Nacional de Empleo (Agosto 2021).

Empleadores y organizaciones de trabajadores implementan buenas prácticas de FBPT-C

- ▶ **43** empresas de acogida.
- ▶ Apoyo de CCITUL, CEMCA y FENTRAGH.

Calidad de programas públicos y privados que trabajan inserción socio-productiva con población adolescente y joven mejorada

- ▶ Experiencia demostrativa de 15 meses en Limón, valida la costo-efectividad de la FBPT-C como mecanismo de política pública y documenta la experiencia como insumo para réplica: Modelo TJCR, Blueprint y Caja de Herramientas.

Resultados de la experiencia demostrativa

- ▶ **90%** permanencia en el ciclo completo (110 jóvenes de una meta de 120).
- ▶ **60%** retomaron estudios en educación formal.
- ▶ **40%** ingresaron a educación técnica con beca MTSS/PRONAE.
- ▶ **12%** con un primer empleo formal, 10% con autoempleo.
- ▶ **74%** integrados en Red de Juventudes Egresadas de TJCR (89 jóvenes).